

## RUTA 2

## ZAZPIBIDETA

### FICHA TÉCNICA

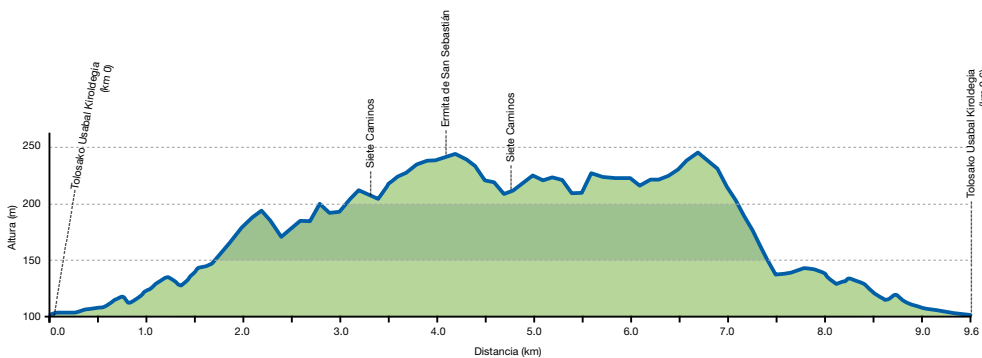
**NIVEL DE DIFICULTAD:** ■ FÁCIL

**PUNTO DE SALIDA:** Polideportivo Usabal de Tolosa (Gipuzkoa).

**PUNTO DE LLEGADA:** Polideportivo Usabal de Tolosa (Gipuzkoa).

**ITINERARIO:** Polideportivo Usabal, Cementerio de Tolosa, Siete Caminos, Ermita de San Sebastián, Siete Caminos, Polideportivo Usabal.

### PERFIL



**DISTANCIA:**

9,6 km

**DESNIVEL POSITIVO ACUMULADO:**

250 m

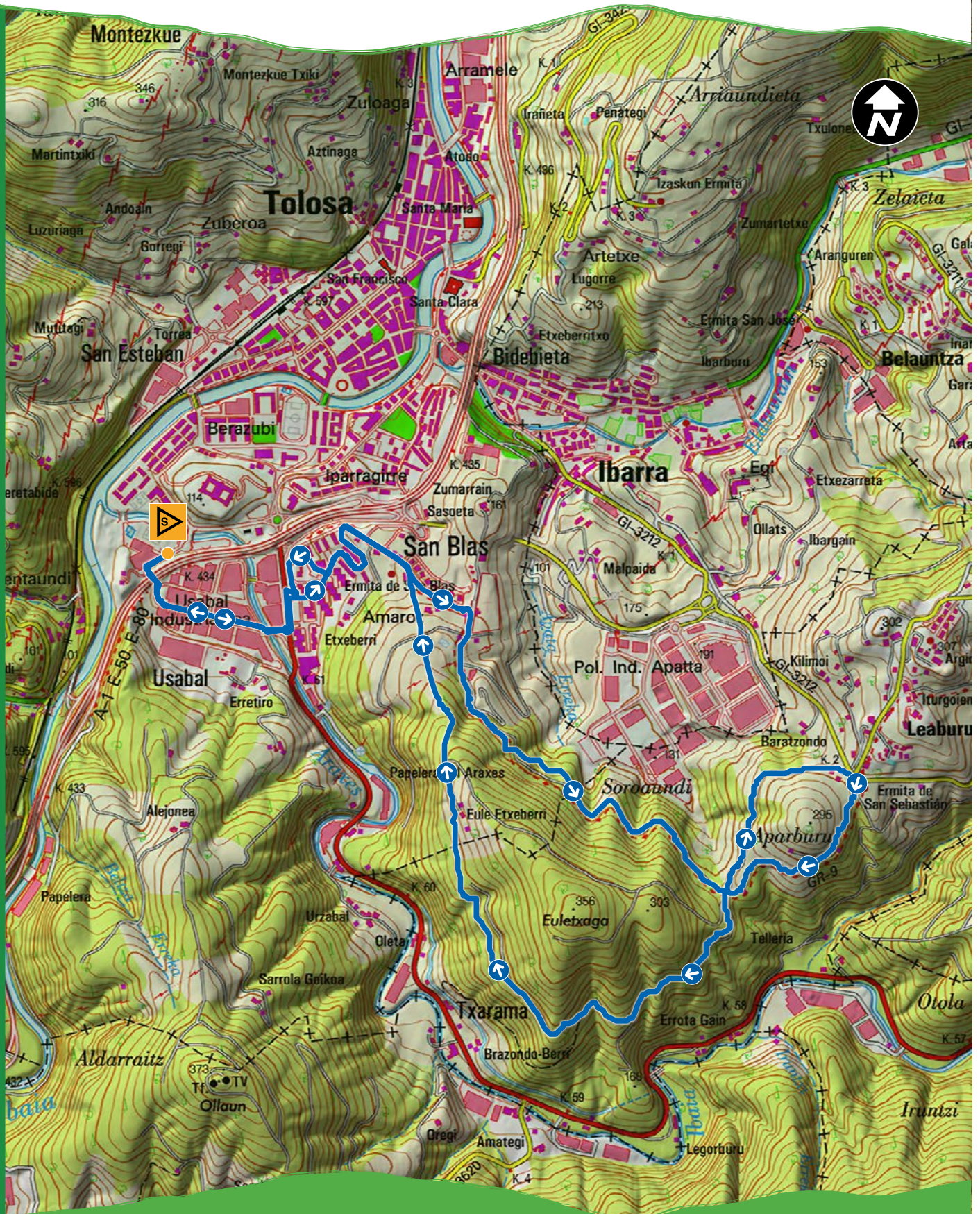
**DURACIÓN ESTIMADA:**

1 h.

### DESCRIPCIÓN

Un recorrido medio muy agradable, adecuado para practicarlo en familia o con niños. El primer tramo de este recorrido hasta el cruce Zazpibideta de San Blas, coincide con la GR 9 "Cañada de los toros". Este era el antiguo camino que se utilizaba para traer los toros de Navarra a las plazas de Tolosa y Azpeitia. Llega al centro de Leaburu pasando junto a la Ermita San Sebastián.

MAPA



[www.btteuskadi.net](http://www.btteuskadi.net)

ROUTE 2 | ZAZPIBIDETA | 2/2

